

INSTITUTO GEOGRÁFICO Y ESTADÍSTICO

206056

TRABAJOS TOPOGRÁFICOS

*Itinerarios de los perfiles necesarios para la terminación de la Hoja N.º 857 del Mapa*

Planos geométricos mandados formar por la ley de 27 de marzo de 1900.

Provincia.

*Badajoz*

*Región de Cadiz*

Término municipal.

*Montemurcio de la Serena*

5.ª Brigada. de Terminación de Hojas y

conservación del mapa.

Itinerarios con brújula. 21 Octubre

pertencientes a los perfiles n.º 1, 2, 4 y 5 1910

Cuaderno núm. único

Brújula de *Breitaupt* núm. 105

cuya declinación es de *14.45'*

Observador: D. *Manuel Sáiz de Outeiro y Cueto*







Estaciones	Puntos observados.	Rumbos.		Distancias. Metros.	Angulos de	
		N.	S.		Depresión.	Elevación.
		0	0		0	0
Itinerario del Perfil n.º 1. - Empieza en el punto n.º 42 del perfil de la línea de Solte nivelación de Leraldo a la línea límite entre <sup>de la zona</sup> Matorral y Páramo de Rancho en el Puerto Moraco, y termina en el punto n.º 79 del perfil n.º 2. cruce del camino de herrilla con el arroyo de la Calera						
1	1 final Igualada. X.º	219 20	27 20	23	5	00
2	2 Estaca	208 00	28 00	21	12	00
3	3 Estaca	211 20	31 20	24	16	00
4	4 Estaca	184 00	4 00	23	9	00
5	5 Estaca	183 20	7 20	26	11	00
6	6 Estaca	201 00	21 00	23	14	20
7	7 Estaca	189 00	9 00	17	19	00
8	8 Estaca	171 20	251 20	22	5	
9	9 Estaca	192 20	12 20	20	13	00
10	10 Estaca	211 20	31 20	26	19	20
11	11 Esp.	190 20	10 20	20	9	20
12	12 Esp.	183 20	3 20	16	21	00
13	13 Esp.	191 00	11 00	18	19	00
14	14 Esp.	229 00	49 00	38	20	00
15	15 Esp.	299 00	79 00	97	8	00
16	16 Esp. y estaca	162 00	242 00	99	7	00
17	17 Esp.	169 20	249 20	78		
18	18 Esp.	152 00	272 00	104		
19	19 Esp.	152 00	332 00	194		

Sin de Oute

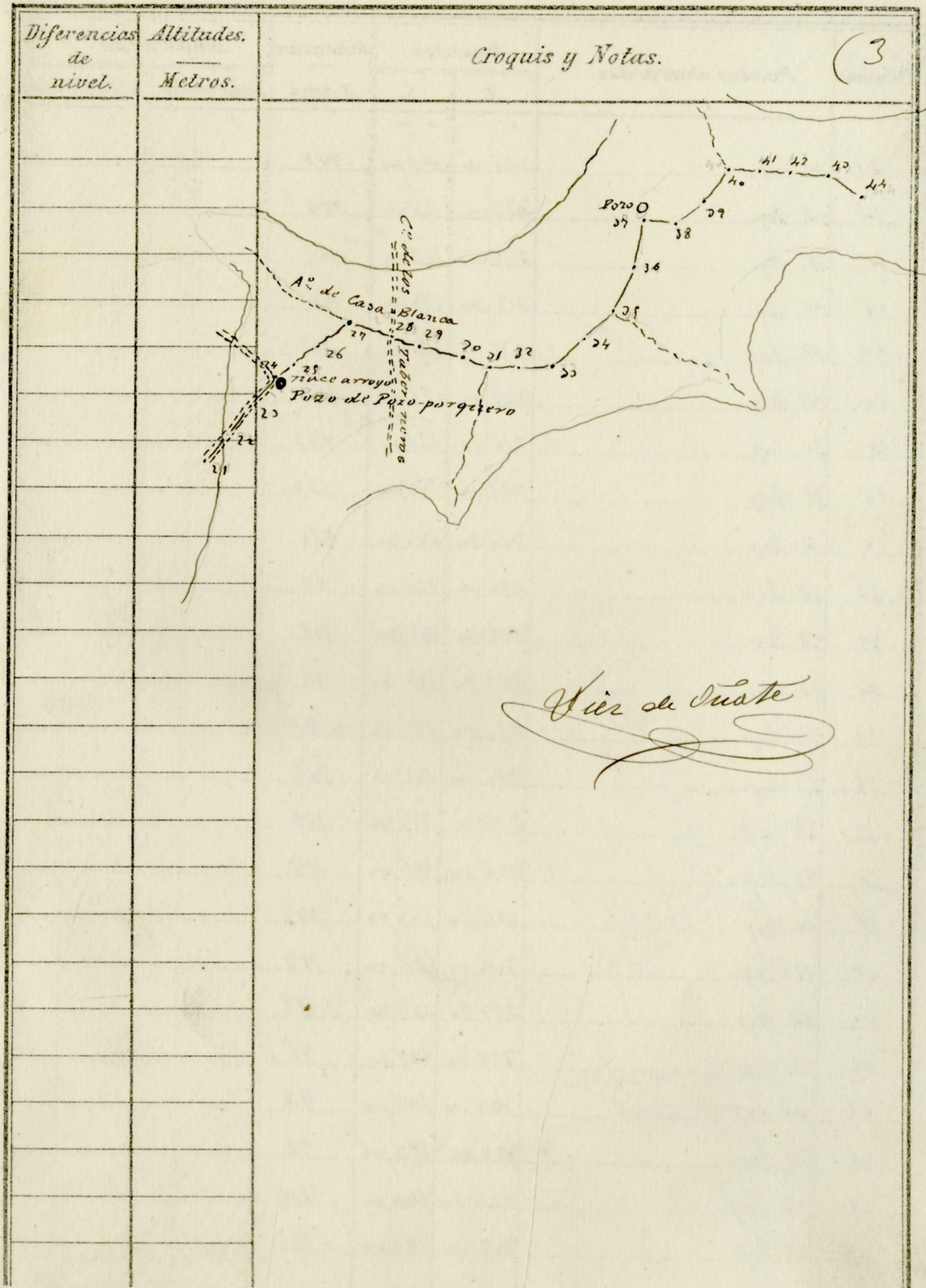
Diferencias de alturas horizontales n.º de est.	Altitudes. Metros.	Croquis y Notas.
		(2)
23		
20		
22		
23		
25		
23		
16		
22		
19		
24		
20		
14		
16		
34		
56		
54		

Sin de Oute



Estaciones	Puntos observados.	Rumbos.		Distancias. Metros.	Angulos de	
		N.	S.		Depresión.	Elevación.
21	Lo top.	219 20	39 20	148		
22	21 top.	220 00	40 00	138		
23	22 top.	222 00	42 00	148		
24	23 top.	226 60	56 00	246		
25	24 top.	246 20	66 20	84		
26	25 top.	238 00	58 00	110		
27	26 top.	207 20	57 20	246		
28	27 top.	283 00	102 00	118		
29	28 top y entaca.	282 00	102 00	134		
20	29 top.	299 20	119 20	177		
31	20 top.	292 20	112 20	58		
32	21 top.	268 00	88 00	117		
33	32 top.	274 20	94 20	71		
34	33 top.	248 00	68 00	117		
35	34 top.	224 00	44 00	128		
36	35 top.	206 20	26 20	276		
37	36 top.	189 20	9 20	206		
38	37 top.	272 00	92 00	70		
39	38 top.	201 20	51 20	146		
40	39 top.	223 00	43 00	186		
41	40 top.	297 00	77 00	148		
42	41 top.	269 00	89 00	207		
43	42 top.	266 00	86 00	97		
44	43 top.	290 00	110 00	112		

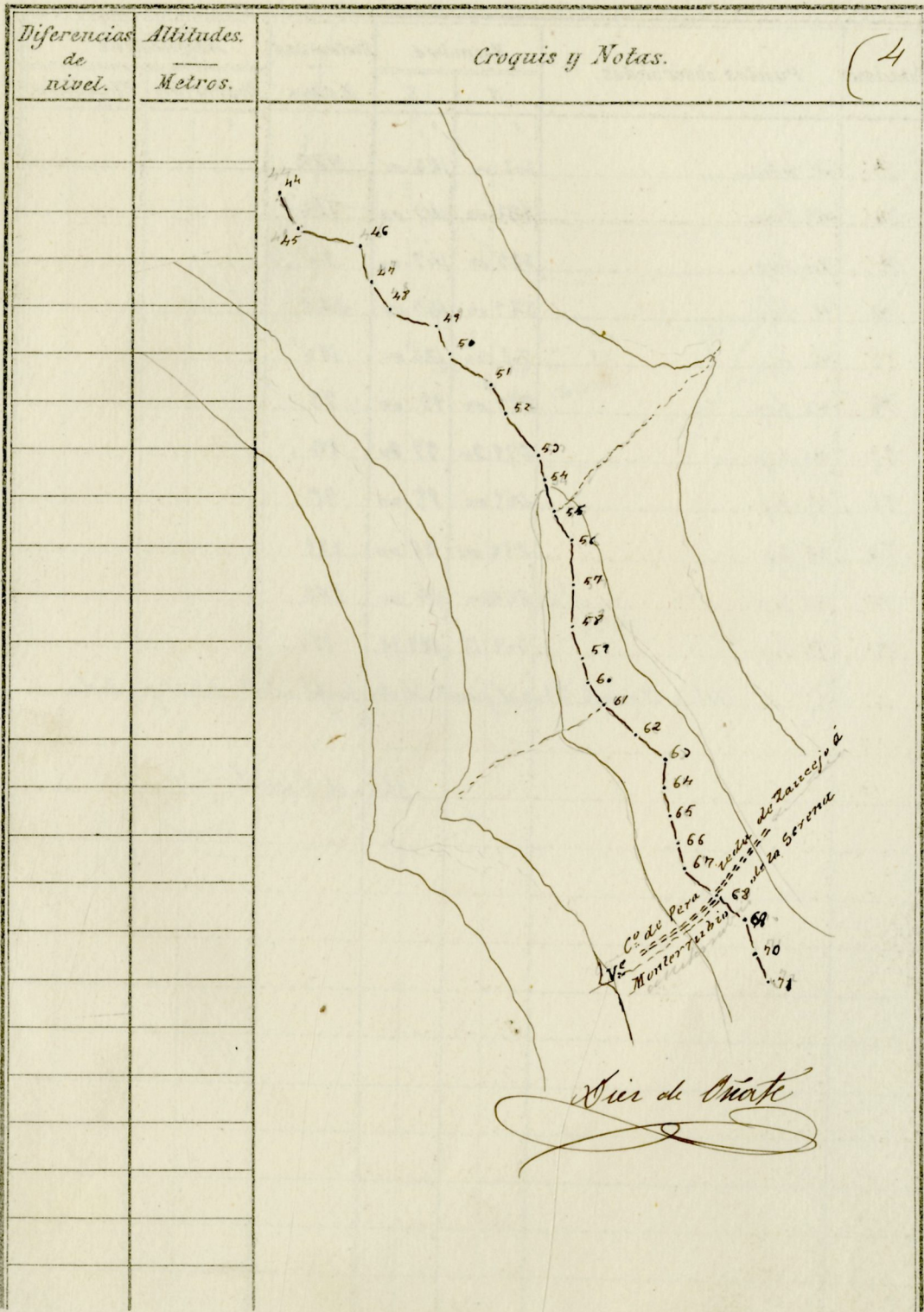
*Fin del croquis*





Estaciones	Puntos observados.	Rumbos.		Distancias. Metros.	Angulos de	
		N.	S.		Depresión.	Elevación.
45	44 top.	220 00	140 00	122		
46	45 top.	290 00	113 00	114		
47	46 top.	342 00	162 00	129		
48	47 top.	317 20	127 20	78		
49	48 top.	298 00	118 00	108		
50	49 top.	321 00	151 00	128		
51	50 top.	316 00	136 00	172		
52	51 top.	328 00	148 00	104		
53	52 top.	202 20	122 20	250		
54	53 top.	314 00	124 00	82		
55	54 top.	341 20	161 20	118		
56	55 top.	321 20	151 20	96		
57	56 top.	250 00	170 00	190		
58	57 top.	351 00	171 00	106		
59	58 top.	327 30	157 30	157		
60	59 top.	334 00	154 00	77		
61	60 top.	316 00	136 00	147		
62	61 top.	306 00	126 00	197		
63	62 top.	217 20	127 20	198		
64	63 top.	258 20	178 20	96		
65	64 top.	229 00	148 00	72		
66	65 top.	322 00	152 00	52		
67	66 top.	224 00	144 00	104		
68	67 top.	207 00	127 00	136		

*San de Oute*





Estaciones	Puntos observados.	Rumbos.		Distancias. Metros.	Angulos de	
		N.	S.		Depresión.	Elevación.
69	68 <i>Waca</i>	201 <sup>00</sup>	127 <sup>00</sup>	308		
70	69 <i>top.</i>	325 <sup>00</sup>	145 <sup>00</sup>	120		
71	70 <i>top.</i>	327 <sup>00</sup>	147 <sup>00</sup>	90		
72	71 <i>top.</i>	329 <sup>00</sup>	149 <sup>00</sup>	222		
73	72 <i>top.</i>	306 <sup>00</sup>	126 <sup>00</sup>	150		
74	73 <i>top.</i>	277 <sup>00</sup>	97 <sup>00</sup>	93		
75	74 <i>top.</i>	279 <sup>20</sup>	99 <sup>20</sup>	84		
76	75 <i>top.</i>	265 <sup>00</sup>	85 <sup>00</sup>	75		
77	76 <i>top.</i>	256 <sup>00</sup>	76 <sup>00</sup>	138		
78	77 <i>top.</i>	264 <sup>00</sup>	84 <sup>00</sup>	182		
79	78 <i>top.</i>	207 <sup>15</sup>	127 <sup>15</sup>	180		

Nota: El punto 79 es el punto 36 del perfil n.º 2. - *línea punteada*

*San de Ouate*

Diferencias de nivel.	Altitudes. Metros.	Croquis y Notas.
		<p><i>San de Ouate</i></p>



Estaciones	Puntos observados.	Rumbos.		Distancias. Metros.	Angulos de	
		N.	S.		Depresión.	Elevación.
<p>Itinerario del perfil n.º 2. - Supiero en el punto n.º 31 del perfil de la línea límite entre la finca de la familia de Saucop y Montecristo a la torera que es igual al 114 del perfil n.º 1 y termina en el punto n.º 49 del perfil n.º 1</p>						
3	1 f. g. N. E.	192 20	13 20	74		
3	2 f. g.	196 00	16 00	128		
4	2 f. g.	196 00	16 00	126		
5	4 f. g.	184 20	4 30	69		
6	1 f. g.	199 30	19 30	127		
7	8 f. g.	227 00	47 00	172		
8	7 f. g.	231 00	41 00	108		
9	9 f. g.	229 00	49 00	99		
10	7 f. g.	217 00	37 00	113		
11	1 f. g.	214 00	24 00	90		
12	11 f. g.	220 00	40 00	127		
12	12 f. g.	224 30	44 30	161		
14	12 f. g.	228 20	48 20	104		
15	14 f. g.	235 20	49 20	186		
16	15 f. g.	214 20	34 20	198		
17	16 f. g.	208 00	38 00	114		
18	17 f. g.	212 00	28 00	90		
19	18 f. g.	233 00	53 00	100		
20	19 f. g.	239 00	59 00	67		

*Sic de Puente*

Diferencias de nivel.	Altitudes Metros.	Croquis y Notas.
		<p>(6)</p> <p><i>Sic de Puente</i></p>



Estaciones	Puntos observados.	Rumbos.		Distancias. Metros.	Angulos de				
		N.	S.		Depresión.		Elevación.		
		0	1	0	1	0	1	0	1
21	20 top	248	20	68	00	104			
22	21 top	223	00	53	00	79			
23	22 top	217	00	37	00	212	4	20	
24	22 top	245	00	69	00	230			
25	24 top	224	00	44	00	109	7	20	
26	25 top	222	20	42	20	140	9	00	
27	26 top	214	00	24	00	174			
28	27 top	211	20	31	20	90			
29	28 top	224	20	44	20	174			
30	29 top	226	20	46	20	192			
31	30 top	214	20	24	20	79			
32	31 top	223	00	43	00	50			
33	32 top	241	00	81	00	40			
34	33 top	232	30	52	20	129			
35	34 top	281	20	101	20	79			
36	35 top	304	00	124	00	72			

Nota - El punto n.º 36 es el punto n.º 79 del perfil n.º 1. Igual signifi-  
cación al dar de tinta.

Diego de Ouate

Estaciones por distancias nivel.	Altitudes. Metros.	Croquis y Notas.

(7)

Nota.- El eje 34-33, su rumbo Norte: 33 2° 30' Sur. 52 30' por equi-  
vocación al dar de tinta.

Diego de Ouate



Estaciones	Puntos observados.	Rumbos.		Distancias. Metros.	Angulos de	
		N.	S.		Depresión.	Elevación.
<p>Itinerario del perfil n.º 3. Empieza en el punto n.º 79 del perfil n.º 1 y termina en el punto n.º 58 del perfil n.º 5 situados pintados situados en la margen izquierda del Rio Tujas que es aproximadamente el punto n.º 38 del perfil de la línea límite entre Valdeguilla y Montemurillo de la Sierra.</p>						
1	79 del perfil n.º 1. topografía	256 20	76 20	170		
2	1 top.	247 00	69 00	200		
3	2 top.	263 00	82 00	123		
4	3 top.	262 20	83 20	116		
5	4 top.	218 00	108 00	44		
6	5 top.	215 20	95 20	55		
7	6 top.	227 00	49 00	122		
8	7 top.	262 20	83 20	146		
9	8 top.	200 00	120 00	100		
10	9 top.	288 20	108 20	120		
11	10 top.	217 20	127 20	108		
12	11 top.	273 20	97 20	91		
13	12 top.	288 20	153 20	63		
14	13 top.	299 20	79 00	137		
15	14 top.	290 00	70 00	78		
16	15 top.	276 00	96 00	70		
17	16 top.	286 20	106 00	162		
18	17 top.	299 00	119 00	169		
19	18 top.	200 00	120 00	173		
20	19 top.	311 20	131 30	67		

Juan de Mateo

Diferencias de nivel.	Altitudes. Metros.	Croquis y Notas.
		<p style="text-align: right;">Juan de Mateo</p>

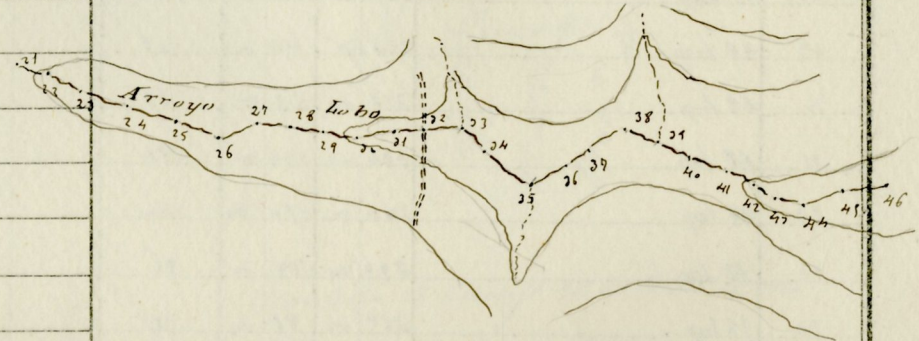
8



Estaciones	Puntos observados.	Rumbos.		Distancias. Metros.	Angulos de	
		N.	S.		Depresión.	Elevación.
21	8. top.	322	142	76		
22	21 top.	258 20	128 20	57		
23	22 top.	202	122	118		
24	23 top.	290	110	200		
25	24 top.	284	104	124		
26	25 top.	280	100	158		
27	26 top.	322 20	52 20	77		
28	27 top.	381	101	60		
29	28 top.	277	97	96		
30	29 top.	272	92	116		
31	30 top.	298 20	78 20	134		
32	31 top.	262	82	90		
33	32 top.	281 20	101 20	102		
34	33 top.	224 20	154 20	142		
35	34 top.	275	115	122		
36	35 top.	242	62	97		
37	36 top.	321	11	82		
38	37 top.	247 20	67 20	42		
39	38 top.	282 20	102	50		
40	39 top.	284	104	24		
41	40 top.	246	96	56		
42	41 top.	277	97	50		
43	42 top.	280	100	27		
44	43 top.	377	97	122		

*Sir de Mate*

Diferencias de nivel.	Altitudes. Metros.	Croquis y Notas.




*Sir de Mate*



Estaciones	Puntos observados.	Rumbos.		Distancias. Metros.	Angulos de	
		N.	S.		Depresión.	Elevación.
45	44 top	237 20	59 20	150		
46	45 top	265 00	89 00	100		
47	46 top	282 20	102 20	105		
48	47 top	207 20	127 20	174		
49	48 top	222 20	152 20	107		
50	49 top	215 00	125 00	79		
51	50 top	224 00	144 00	154		
52	51 top	224 20	154 20	140		
53	52 top	299 20	119 20	86		
54	53 top	255 00	85 00	92		

Nota = el punto n.º 54 es igual al 57 del perfil n.º 5 final pintada

San de mate

Diferencias de nivel.	Altitudes. Metros.	Croquis y Notas.
		(10)
		
		<p>Revisada de Lincejo 22 de Julio de 1910</p> <p>Muñoz Xir de Norte y Cuesta</p> <p>Santa Oalla 30 de Julio de 1910</p> <p>conforme</p> <p>El Jefe de la brigada</p> <p>Antonio Moreno de Guerra</p>
		<p>Cádiz 31 de agosto de 1910</p> <p>Revisada</p> <p>El Ingeniero Jefe de los trabajos</p> <p>Antonio Pardo</p>